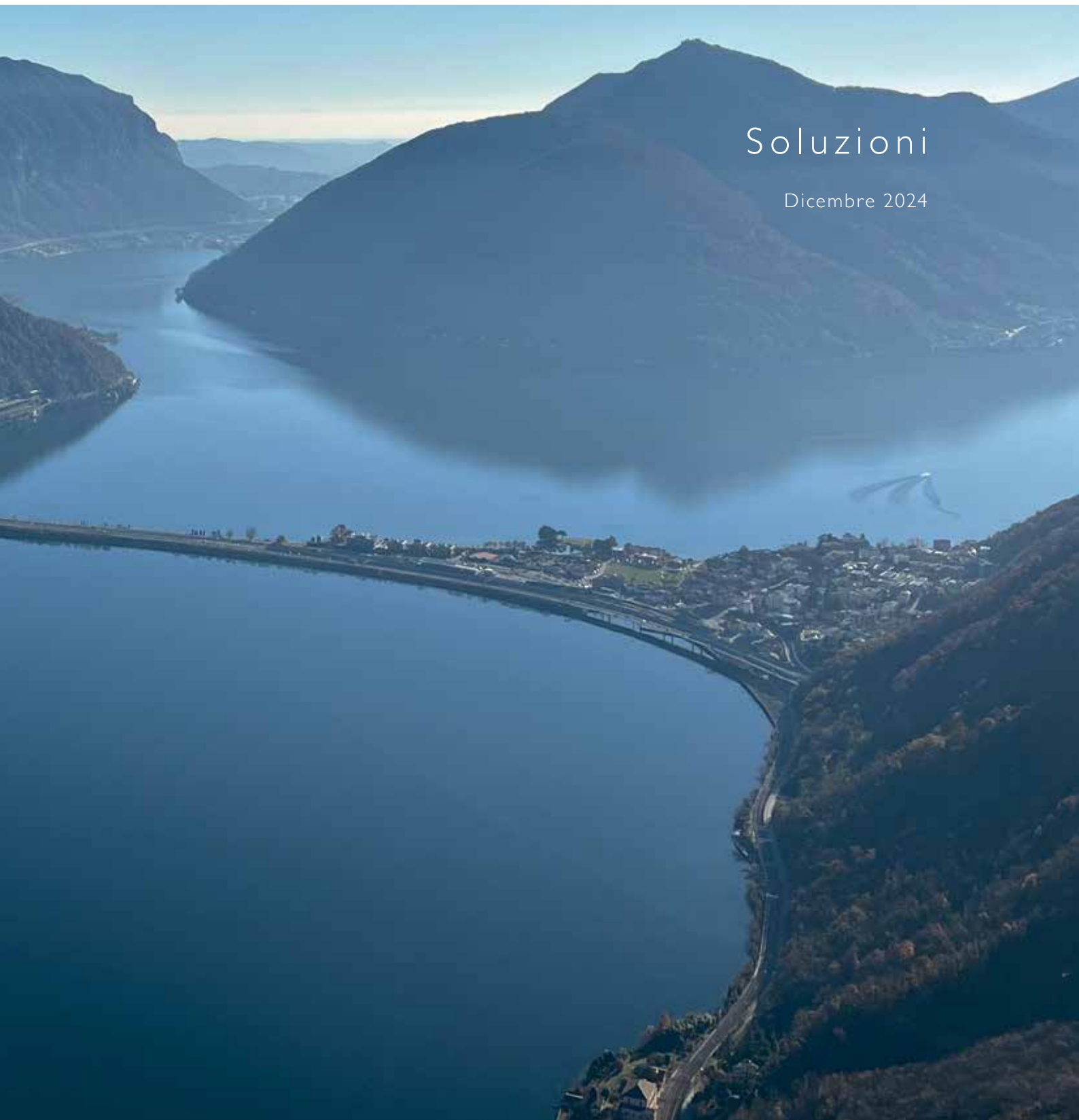




**FILIPPINI & PARTNER**  
Ingegneria SA

# Soluzioni

Dicembre 2024



Autostrada N2 – Viadotto Ruina  
© 1980 F&P





## Profilo

Siamo una società indipendente, con sede a Biasca (Svizzera), e succursali a Lugano e Airolo, che opera nel campo dell'ingegneria civile; in particolare per sopra e sottostruttura, opere in sotterraneo, geotecnica e meccanica delle rocce, opere idrauliche e di premunizione, opere infrastrutturali, opere stradali e ferroviarie.

La società è attiva dal 1972 come G. Balmelli + A. Filippini ingg. dipl. ETH / SIA e dal 2007 nella forma attuale come Filippini & Partner Ingegneria SA.

Attualmente la Filippini & Partner Ingegneria SA si avvale di oltre 30 collaboratori e gestisce diversi incarichi multidisciplinari sia a livello regionale e sia nazionale (Secondo Tubo del San Gottardo, Sistemazione viaria Stazione di Lugano, Circonvallazione Agno - Bioggio, Potenziamento Lugano - Mendrisio, ecc.), che in funzione delle richieste sviluppiamo assieme ad altre società leader in Svizzera, con cui ci pregiamo collaborare da diversi anni.

## Missione

La nostra missione é fornire prestazioni di servizio nell'ambito dell'ingegneria civile, nel segno di una cultura del lavoro fondata su rigore, serietà, qualità, rispetto e collegialità;

individuare SOLUZIONI nell'interesse dei clienti;

operare, quale società indipendente, a livello regionale e nazionale, dando continuità a 50 anni di storia.

## Visione

Vogliamo affermarci quale società solida e redditizia che offre prestazioni di qualità, con ulteriore prospettiva di lungo termine.

A medio termine resteremo attivi nei grandi progetti infrastrutturali, con un organico sensibilmente ampliato al fine di meglio raggiungere gli obiettivi prefissati.

## Campi di attività

Edilizia	dal 1972
Manufatti	dal 1975
Geotecnica, opere di fondazione	dal 1975
Opere ferroviarie	dal 1976
Opere stradali e infrastrutturali	dal 1980
Opere idrauliche e di premunizione	dal 1980
Costruzioni sotterranee	dal 2003

## Prestazioni offerte

Pianificazione strategica e studi preliminari  
Progettazione  
Direzione locale dei lavori  
Direzione generale dei lavori  
Supporto al Committente (BHU)  
Consulenze  
Perizie





SecondoTubo San Gottardo, Area A18  
© 2024 USTRA

# Presidente del Consiglio di Amministrazione e Direttore



Ing. Raffaele Filippini

---

## Formazione

- 1989–1993 Liceo Cantonale, tipo C, Bellinzona, Maturità Federale
- 1993–1998 Politecnico Federale di Zurigo  
Ing. dipl. ETH (Premio IM 1998)
- 2002–2003 Accademia svizzera di consulenza e revisione contabile, Zurigo  
Perfezionamento in economia aziendale, contabilità, diritto

---

## Percorso professionale

- 1998–2000 Politecnico federale di Zurigo, Istituto di geotecnica,  
Costruzioni sotterranee, Prof. Dr. K. Kovári
- 2001–2003 Basler & Hofmann, Ingenieure und Planer AG, Zurigo
- Dal 2004 G. Balmelli + A. Filippini, Ingg. dipl. ETH / SIA, Biasca  
Filippini & Partner Ingegneria SA, Biasca

---

## Progetti principali

- USTRA Ufficio Federale delle Strade, Potenziamento Lugano Mendrisio (PoLuMe),  
Capo Progetto BHU (dal 2023)
- USTRA Ufficio Federale delle Strade, Secondo Tubo del San Gottardo,  
Sost. Capo Progetto BHU (dal 2018)
- Canton Ticino, DT, Sistemazione Stazione FFS Lugano, StazLu – Modulo 3,  
Capo Progetto Generale IP (dal 2010)
- AlpTransit San Gottardo SA, Nodo di Camorino, Capo Progetto Generale IP (2012–2022)
- RFI Rete Ferroviaria Italiana, Galleria Monte Olimpino 2, Sost. Capo Progetto Generale IP  
(2002–2013)
- FFS Ferrovie Federali Svizzere, Galleria di Base dello Zimmerberg, Pozzi di fuga,  
Capo Progetto IP (2001–2003)

# Membro del Consiglio di Amministrazione e Vice Direttore



Ing. Marco Dotta

---

## Formazione:

- 1980–1984 Kantonsschule Kollegium Schwyz, Maturità Federale tipo C  
1984–1989 Politecnico Federale di Zurigo  
Ing. civile dipl. ETH

---

## Percorso professionale

- 1989–2002 G. Balmelli + A. Filippini, Ingg. dipl. ETH / SIA, Biasca  
2002–2007 Baudirektion Uri, Amt für Tiefbau, Geschäftsleitung Gotthard-Strassentunnel, Göschenen  
2008–2009 Baudirektion Uri, Amt für Betrieb Nationalstrassen, Flüelen  
Dal 2009 Filippini & Partner Ingegneria SA, Biasca

---

## Progetti principali

- USTRA Ufficio federale delle strade, N2 Galleria Melide-Grancia, lavori principali di risanamento, Capo DGL (dal 2020)  
USTRA Ufficio Federale delle Strade, Gallerie N2 in Ticino, Ispezioni principali 2017–2021, Capo Progetto (dal 2017)  
USTRA Ufficio Federale delle Strade, EP Strada del passo del San Gottardo Sud, Capo Progetto BHU (dal 2013)  
USTRA Ufficio Federale delle Strade, GE I I Opere di protezione contro i pericoli naturali, Capo Progetto BHU (dal 2011)  
AlpTransit San Gottardo SA, Galleria di Base del Ceneri, Tecnica ferroviaria, Capo Progetto installazioni (2009–2021)  
Galleria Stradale del San Gottardo, Progetti di rinnovo, Capo Progetto del committente (2002–2007)

## Membro di Direzione



Ing. Raffaele Bazzi

---

### Formazione

- 2001–2006 Istituto Tecnico Industriale ITIS E. Mattei, Sondrio, Italia
- 2006–2009 Politecnico di Milano, Laurea di primo livello in Ingegneria Civile e Ambientale
- 2009–2012 Politecnico di Milano, Laurea specialistica in Ingegneria Civile, indirizzo strutture
- 2012 Politecnico di Milano, Abilitazione alla professione di Ingegnere, Cat. A

---

### Percorso professionale:

- 2012–2013 Studio Tecnico associato DGS, prov. Sondrio, Italia
- 2013–2015 Project Partners Ltd Consulting Engineers, Grancia, Lugano
- Dal 2015 Filippini & Partner Ingegneria SA, Biasca

---

### Progetti principali:

- Divisione delle Costruzioni, Sistemazione area stazione FFS Lugano, Sottopasso Genzana: Capo Progetto IP (dal 2019)
- Città di Lugano, Riassetto Urbanistico e Viario di via Basilea: Capo Progetto IP (2018–2021)
- USTRA Ufficio federale delle strade, EP 19 Melide – Gentilino: Sostituto Capo Progetto BHU per settori parziali Galleria di Gentilino, Serbatoio di Gentilino e Serbatoio di Grancia (2015–2017)
- FFS Ferrovie Federali Svizzere, SIF Nodo di Bellinzona: Ingegnere di Progetto (2014–2015)
- USTRA Ufficio federale delle strade, EP 04 Airolo – Quinto – Manufatti: Ingegnere di Progetto (2014–2015)

# Membro di Direzione e Responsabile Succursale Lugano



Ing. Pietro Fassora

---

## Formazione:

- 2002–2006 Liceo Cantonale Lugano I, Maturità Federale
- 2006–2010 Politecnico Federale di Zurigo, BSc ETH Bau.-Ing.
- 2010–2012 Politecnico Federale di Zurigo, MSc ETH Bau.-Ing.
- 2016–2017 Politecnico Federale di Zurigo, MAS ETH MTEC

---

## Percorso professionale:

- 2009–2009 Filippini & Partner Ingegneria SA, Biasca
- 2010–2012 Politecnico Federale di Zurigo, assistenza all'insegnamento
- 2013–2016 Edy Toscano AG, Zurigo
- Dal 2018 Filippini & Partner Ingegneria SA, Biasca

---

## Progetti principali:

- USTRA Ufficio Federale delle Strade, EP04 CUPRA definitiva, Capo Progetto BHU (dal 2024)
- Repubblica e Cantone Ticino, Circonvallazione Agno Bioggio, Capo Progetto BHU (dal 2022)
- USTRA Ufficio Federale delle Strade, Secondo Tubo San Gottardo, Capo progetto BHU per comparto Airolo (dal 2019)
- Biasca, Direzione Lavori Generali per opere infrastrutturali, Capo progetto BHU (2018–2022)
- USTRA Ufficio Federale delle Strade, EP04, Ampliamento galleria dello Stalvedro, Ingegnere di progetto IP (2014–2016)
- USTRA Ufficio Federale delle Strade, Galleria autostradale del Seelisberg, ispezioni secondo UPlanNS, ingegnere di progetto IP (2014–2015)



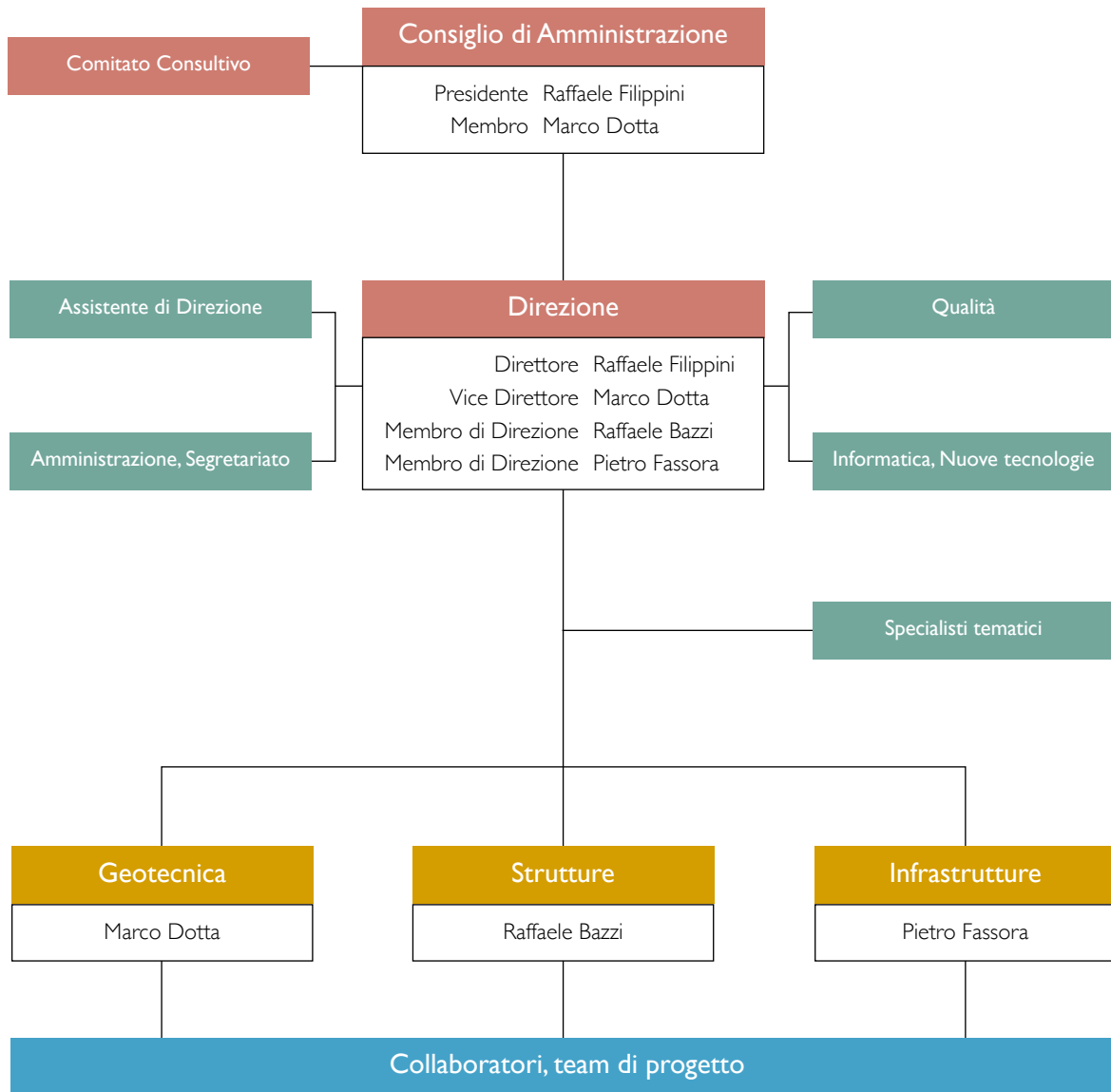
Nodo di Camorino, sottopasso strada cantonale  
© 2013 F&P





CMABB, Fiume Brenno, Loderio – Messa in sicurezza argine destro  
© 2023 PTM SA

# Organigramma







Gita aziendale della Filippini & Partner Ingegneria SA al San Salvatore 2024

## Dati principali

- Collaboratori: 31
- Ingegneri: 22
- Et  media: 40 anni
- Certificazione: ISO 9001
- Investimenti: >10 % (Postformazione, progetti interni, energie rinnovabili, ecc.)
- Mandati dal 1972: 1280
- Sedi: 3 (Biasca, Lugano e Airolo)

## Associazioni (Societ , membri di Direzione)

- SIA Associazione Svizzera Ingegneri ed Architetti
- OTIA Ordine Ticinese Ingegneri e Architetti
- REG Fondazione dei Registri svizzeri
- USIC Unione Svizzera degli Studi Consulenti di Ingegneria
- FGU Gruppo di lavoro costruzioni sotterranee
- VSS Associazione svizzera dei professionisti della strada e dei trasporti
- IABSE International Association for Bridge and Structural Engineering
- SZS Centro svizzero per la costruzione in acciaio



Stazione FFS Lugano, sottopasso Genzana  
© 2024 F&P



# Collaborazioni principali

---

**CIPM** Filippini & Partner Ingegneria SA, Biasca (capofila)  
Studio d'ingegneria G. Dazio & Associati SA, Cadenazzo  
Studio d'ingegneria Bernardoni SA, Lugano  
brenni engineering sa, Mendrisio  
dal 1997 al 2022 AlpTransit – Nodo di Camorino (Progettazione)

---

**Prof. Dr. K. Kovári**  
dal 2003 al 2021 Opere in sotterraneo, analisi dei rischi,  
consulenze e perizie all'estero

---

**LUCI** Filippini & Partner Ingegneria SA, Biasca (capofila)  
Studio d'ingegneria G. Dazio & Associati SA, Cadenazzo  
Emch + Berger AG Bern, Bern  
VIATRON AG, Bern  
GEOALPS Engineering SA, Faido  
Planidea SA, Canobbio  
dal 2010 Canton Ticino / DT – Sistemazione stazione FFS Lugano  
(Progettazione)

---

**SALVA** Filippini & Partner Ingegneria SA, Biasca (capofila)  
Emch + Berger AG Bern, Bern  
dal 2015 USTRA – EP 19 Melide – Gentilino (BHU, DGL)

---

**IG DUO** EBP Schweiz AG, Zürich (capofila)  
Filippini & Partner Ingegneria SA, Biasca  
Neuenschwander Consulting Engineers SA, Bellinzona  
dal 2018 USTRA – 2° tubo galleria del S. Gottardo (BHU)

---

**SAVE**                      Filippini & Partner Ingegneria SA, Biasca (capofila)  
Boess Engineering AG, Bellinzona  
dal 2020                      USTRA – Risanamento Galleria del San Salvatore (DGL)

---

**IG Basel-Airolo**          Filippini & Partner Ingegneria SA, Biasca (capofila)  
Leoni Gysi Sartori SA, Sorengo  
Andreas Steiger & Partner AG, Luzern  
dal 2021                      USTRA – Pericoli naturali F3 (BHU)

---

**CIPM2020 engineering group**

Filippini & Partner Ingegneria SA, Biasca (capofila)  
Studio d'ingegneria G. Dazio & Associati SA, Cadenazzo  
Studio d'ingegneria Bernardoni SA, Viganello  
brenni engineering SA, Mendrisio  
dal 2021                      Diversi progetti (Progettazione, perizie, BHU, DL)

---

**ISPE 2**                      Filippini & Partner Ingegneria SA, Biasca (capofila)  
Boess Engineering AG, Bellinzona  
Felpro Sagl, Lugano  
dal 2022                      USTRA – Ispezioni BAU + BSA Tunnel N2 in Ticino (Perito)

# Nuove tecnologie, BIM

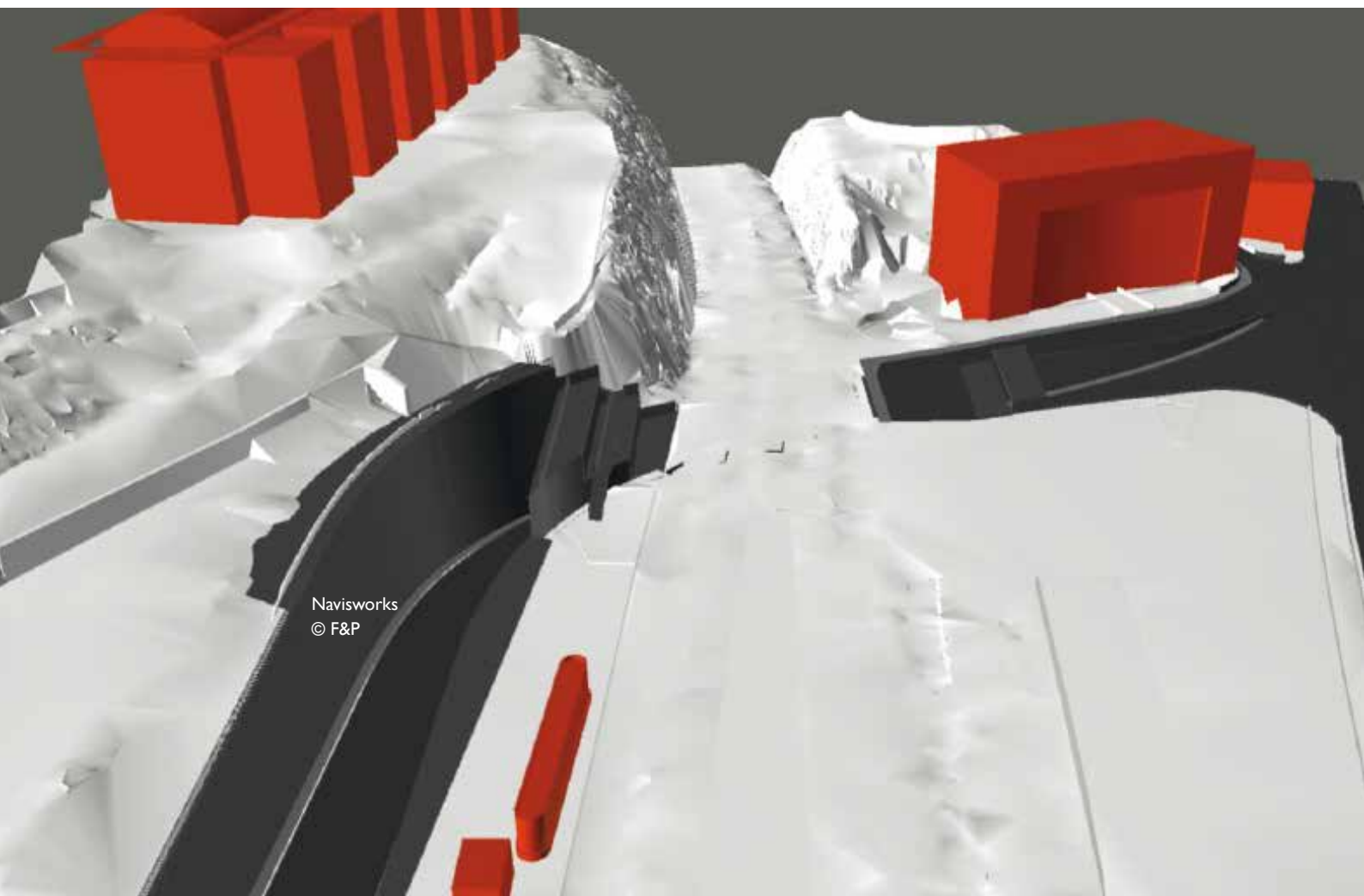
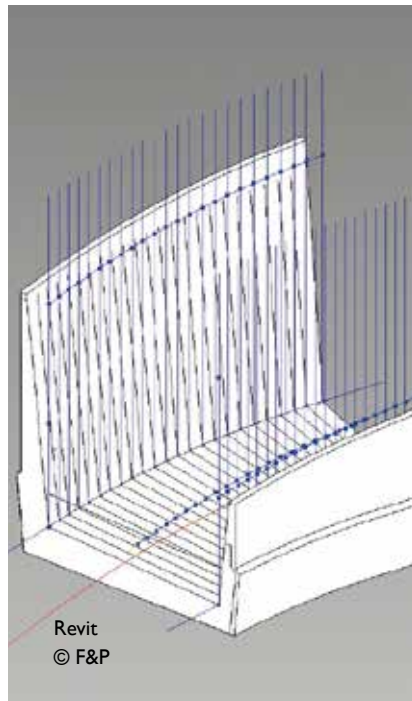
F&P da alcuni anni, nel contesto della propria Road Map Digitale, sta investendo nella formazione dei propri collaboratori e quindi nell'implementazione delle nuove tecnologie, che da tempo adottiamo per affrontare i nostri processi e i diversi progetti affidatici.

Ad ulteriore conferma del nostro impegno continuo nel rinnovarci e nello stare al passo con l'evoluzione della professione, nel corso del 2023 abbiamo raggiunto un ulteriore traguardo, visto che i primi collaboratori di F&P hanno ottenuto certificazioni di alto livello dalla ICMQ (Istituto di certificazione e marchio qualità per prodotti e servizi per le costruzioni) nella metodologia BIM (Building Information Modeling). La certificazione ICMQ è ottenuta sostenendo un esame anche sulle norme della serie EN ISO 19650, che nel campo BIM sono norme di riferimento a livello europeo e sono state di recente recepite anche dalla Svizzera.

La competenza del nostro personale nella metodologia BIM, ora documentata anche formalmente, ci consente di affrontare progetti complessi con precisione ed efficienza anche in ambiti moderni e completamente digitalizzati.

Al momento annoveriamo tra i nostri collaboratori:

- 1 BIM Manager,
- 3 BIM Coordinator (Navisworks),
- 3 BIM Specialist Structure (Revit),
- 2 BIM Specialist Infrastructure (Civil3D).







## Manufatti principali

2024–in corso	USTRA, N2P Strada del passo del San Gottardo, <b>Viadotto Ganne</b> di S. Antonio	L = 80 m	BHU
2023–in corso	USTRA, N2 EP19 Svincolo Lugano sud, <b>Viadotto Brentino</b>	L = 120 m	BHU + DGL
2023–in corso	USTRA, N2 EP19 Svincolo Lugano sud, <b>Manufatto Al Cimitero</b>	L = 190 m	BHU + DGL
2022–in corso	USTRA, N2 Potenziamento Lugano Mendrisio (PoLuMe), <b>Viadotto di Melide</b> <b>Viadotto del Lenaccio</b>	L = 380 m L = 170 m	BHU BHU
2022–in corso	DC AOS, Circonvallazione Agno Bioggio, <b>Galleria artificiale di Agno</b>	L = 1'030 m	BHU
2019–2023	Valbianca SA, Nuovo Centro Nazionale Freestyle, Airolo <b>Pesciüm, Ponte in carpenteria metallica e legno</b>	L = 11 m	IP
2019–in corso	DC AOS, StazLu1 MD3 Lugano, <b>Sottopasso Genzana</b>	L = 180 m	IP
2017–in corso	USTRA, N2 Secondo Tubo San Gottardo, <b>Ponte Lucendro</b>	L = 110 m	BHU
2017–in corso	USTRA, N2 Secondo Tubo San Gottardo, <b>Ponte Valnit</b>	L = 190 m	BHU
2017–in corso	USTRA, N2 Secondo Tubo San Gottardo, <b>Galleria di Airolo</b>	L = 1'090 m	BHU
2018–2021	USTRA, N2 EP 17 CCVP Giornico, <b>Sottopasso ciclabile</b>	L = 60 m	IP
2015–2021	USTRA, N2 EP19 Melide-Gentilino, <b>Viadotto Fornaci</b>	L = 300 m	BHU + DGL
2015–2018	Canton Grigioni, <b>Ponte stradale Calancasca</b> , Selma	L = 23 m	IP
2013–2020	USTRA, N2P Strada del passo del San Gottardo, <b>Viadotto Banchi</b>	L = 60 m	BHU + DGL
2013–2016	USTRA, N2P Strada del passo del San Gottardo, <b>Viadotto Tornante di Fieud</b>	L = 100 m	BHU + DGL
2009–2015	Fondazione Curzutt, <b>Ponte Tibetano Carasc</b> , Monte Carasso/Sementina	L = 270 m	IP + DLL
2003–2015	AlpTransit SA, <b>Viadotto ferroviario Lugano-Bellinzona</b> , Camorino	L = 1'000 m	IP
2003–2014	AlpTransit SA, <b>Viadotto ferroviario Bellinzona-Lugano</b> , Camorino	L = 400 m	IP
2003–2013	AlpTransit SA, <b>Sottopasso strada cantonale</b> , Camorino	L = 400 m	IP
1997–2001	FFS, <b>Sovrappasso stradale Ospedale</b> , Faido	L = 60 m	IP + DLL
1997–1998	FFS, <b>Ponte ferroviario di Robasacco</b> – Risanamento	L = 70 m	IP + DLL

1995	FFS, <b>Ponte ferroviario di Freggio</b> , Osco	L = 40 m	IP+DLL
1993–1994	FFS, <b>Sottopasso ferroviario Via Pedemonte</b> , Bellinzona – Risanamento	L = 40 m	IP+DLL
1992–1997	Cantone Ticino, <b>Ponte stradale sul Breggia</b> , Castel San Pietro-Morbio Superiore	L = 120 m	IP
1992–1993	Cantone Ticino, <b>Ponte stradale sul Riasco</b> , Olivone – Risanamento	L = 25 m	IP
1990	FLP, <b>Viadotto ferroviario Colombera</b> , Ponte Tresa – Risanamento	L = 250 m	IP
1988–1994	Cantone Ticino, <b>Ponte stradale di Carasso</b> , Bellinzona – Risanamento	L = 240 m	IP
1988–1991	Monteforno SA, <b>Ponte e binario ferroviario/industriale</b> , Bodio	L = 90 m	IP+DLL
1987–1993	Cantone Ticino, <b>Ponte stradale della Torretta</b> , Bellinzona – Risanamento	L = 240 m	IP
1987–1989	Canton Grigioni, <b>Cavalcavia autostradale svincolo Thusis Sud</b>	L = 30 m	IP
1986–1988	FFS, <b>Ponte ferroviario Censo</b> , Claro	L = 20 m	IP+DLL
1985–1991	Cantone Ticino, <b>Ponte stradale di Grumarone</b> , Aquila	L = 70 m	IP
1984–1990	Cantone Ticino, <b>Viadotto stradale Cantonaccio</b> , Ascona	L = 300 m	IP
1982–1986	Cantone Ticino, <b>Ponte stradale sul Brenno</b> , Acquarossa	L = 80 m	IP
1982–1983	Cantone Ticino, <b>Sottopasso stradale N2 Via Iragna</b> , Biasca	L = 170 m	IP
1976–1980	FFS, <b>Ponte ferroviario Via Stazione</b> , Biasca	L = 15 m	IP
1976–1980	Cantone Ticino, <b>Sottopasso stradale Via Stazione</b> , Biasca	L = 100 m	IP
1976–1980	Cantone Ticino, <b>Viadotto autostradale Ruina</b> , Lavorgo	L = 800 m	IP
1973	Cantone Ticino, <b>Ponte stradale sull'Orino</b> , Malvaglia – Risanamento	L = 45 m	IP





## Opere stradali e infrastrutturali principali

2023–in corso	Comune di Biasca, <b>Canalizzazione acque chiare</b> di Via Traversa	L = 180 m	IP
2020–in corso	Città di Bellinzona, DOP, <b>Riqualifica dello spazio urbano</b> tra Via Monte Gaggio e Via Vallone, nel quartiere di Bellinzona	L = 560 m	IP
2022–in corso	USTR, N2 <b>Potenziamento Lugano Mendrisio (PoLuMe), Potenziamento e conservazione</b>	L = 19.8 km	BHU
2016–2021	DSU Comune di Lugano, <b>Riassetto urbanistico e viario di via Basilea</b> – opere stradali e infrastrutturali	L = 350 m	IP
2018–2024	Comune di Biasca, <b>Strada e canalizzazioni Via Loderio e Via Rampeda</b> , Loderio – Rifacimento	L = 600 m	IP+DLL
2018–in corso	Comune di Biasca, <b>Supporto all'Ufficio Tecnico Comunale</b> – opere stradali e infrastrutturali		IP+BHU
Fino al 2019	Consorzio manutenzione strade Airolo, <b>Gestione/manutenzione rete stradale</b>	L = 45 km	IP+DLL
Fino al 2019	Comune di Monte Carasso / Città di Bellinzona, <b>Supporto all'Ufficio Tecnico Comunale</b> – opere stradali e infrastrutturali		IP+BHU
2018–2019	Comune di Monte Carasso, <b>Via El Cunvent</b> – Rifacimento	L = 100 m	IP+DLL
2017–2018	Comune di Monte Carasso, <b>Via Er Riaa</b> – Rifacimento	L = 160 m	IP+DLL
2017–2018	Comune di Monte Carasso, <b>Strada del Tasign</b> – Rifacimento	L = 600 m	IP+DLL
2016	Canton Uri, Centro manutenzione autostradale Airolo, <b>Smaltimento delle acque dai piazzali</b> , Airolo		IP+DLL
2015–in corso	USTR, Autostrada N2 EPI9 Melide-Gentilino – <b>5 impianti di trattamento acque SABA</b> ,		BHU+DGL
2015–in corso	USTR, <b>Autostrada N2 EPI9 Melide-Gentilino</b> – Conservazione	L = 5.2 km	BHU+DGL
2015–2018	Canton Grigioni, <b>Strada e canalizzazioni Calancasca</b> , Selma – Rifacimento	L = 1.1 km	IP
2015–2016	ASTRA, N2 Galleria autostradale del San Gottardo, <b>Trattamento delle acque di scarico stradali</b> , Airolo/Göschenen		IP (perizia)
2013–in corso	USTR, <b>N2P Strada del passo del San Gottardo</b> , EP Parte Sud	L = 13 km	BHU+DGL
2013–in corso	USTR, N2 Secondo tubo della galleria autostradale del San Gottardo, <b>Riordino svincolo N2 di Airolo</b>	L = 2 km	BHU
2010–in corso	FFS / Cantone Ticino / Città di Lugano, <b>Sistemazione area stazione FFS</b> , Lugano		IP+DLL
2007–2009	Cantone Ticino, <b>Strada cantonale e canalizzazioni</b> , Lodrino – Rifacimento	L = 600 m	IP

1994–2005	Cantone Ticino, <b>Strada e canalizzazioni Via Iragna, Biasca – Rifacimento</b>	L = 1.1 km	IP
1988–1991	Comune di Cavagnago, <b>Piano Generale delle Canalizzazioni</b>		IP
1987–1992	Comune di Personico, <b>Piano Generale delle Canalizzazioni</b>		IP
1987–1989	Comune di Bodio, <b>Piano Generale delle Canalizzazioni</b>		IP
1986–1994	Comune di Monte Carasso, <b>Piano Generale delle Canalizzazioni</b>		IP
1984–2002	Consorzio RT di Gnosca, <b>Strada forestale Gnosca-Monti Naseri</b>	L = 6 km	IP+DLL



N2 EP19 Svincolo Lugano Sud  
© 2024 F&P



Secondo Tubo San Gottardo  
© 2022 USTRA

## Opere sotterranee principali

2022–in corso	USTRA, <b>N2 Potenziamento Lugano Mendrisio (PoLuMe)</b> , 3x Gallerie di Gentilino 3x Gallerie del S. Salvatore 2x Gallerie Bissone-Maroggia	L = 0.9 km L = 1.7 km L = 2.1 km	BHU BHU BHU
2020–in corso	USTRA, <b>N2 Galleria autostradale del San Salvatore</b> , Lugano/Grancia – Lavori principali di risanamento	L = 1.7 km	DGL
2017–in corso	USTRA, <b>Gallerie autostradali sulla N2 in Canton Ticino</b> – Ispezioni principali	L = 9.3 km	IP
2017–2018	USTRA, <b>N2 Galleria autostradale del San Salvatore</b> , Lugano / Grancia – Interventi urgenti di messa in sicurezza	L = 1.7 km	BHU + DGL
2017	Val di Chieti S.C.p.A., <b>Gallerie autostradali Quadrilatero</b> , Marche-Umbria	L = 10 km	IP (Perizia)
2015–2017	USTRA, <b>N2 Galleria autostradale di Gentilino</b> – Interventi di risanamento	L = 0.6 km	BHU + DGL
2015	SELI S.p.A., <b>Metropolitana di Hong Kong</b> , linea MTR Shatin to Central Link – EPB	L = 300 m	IP (Perizia)
2014–2015	SELI S.p.A., <b>Metropolitana di Vancouver</b> , Evergreen Line – EPB	L = 2 km	IP (Perizia)
2013–in corso	USTRA, <b>N2 Secondo tubo della galleria autostradale del San Gottardo</b> , Airolo – Göschenen	L = 17 km	BHU
2013	RFI, <b>Galleria ferroviaria di Cucciago</b> , tratta Como-Milano – Adattamento sagoma per corridoio 4 m	L = 300 m	IP (PDE)
2012–2015	USTRA, <b>Gallerie autostradali del Piottino</b> – Risanamento	L = 3.2 km	BHU + DGL
2012–2014	FFS, <b>Galleria ferroviaria Dragonato</b> , Bellinzona	L = 35 m	IP (PDE)
2010	SELI S.p.A., <b>Metropolitana di Thessaloniki</b> , Grecia – EPB	L = 1.4 km	IP (perizia)
2009–2010	SPEA S.p.A., AI Milano-Napoli, <b>Gallerie di Pozzolatico e Buttoli</b>	L = 1.5 km	IP (perizia)
2009–2010	BAMCO KKT (Ungheria), <b>Metropolitana di Budapest</b> – EPB	L = 1.5 km	IP (perizia)
2006–2007	SLCP SELI JV, <b>Canada Line Rapid Transit Project</b> , Vancouver – EPB	L = 2.2 km	IP (perizia)
2005–2012	AlpTransit SA, <b>Galleria ferroviaria di base del Ceneri</b> , Attraversamento autostrada N2 zona portale di Vigana	L = 100 m	IP (DIR)
2005–2010	Italferr, AV Bologna, <b>Gallerie ferroviarie naturali a doppio binario</b>	L = 1.3 km	IP (VAR)
2003–2004	Herrenknecht AG, <b>SMART-Project Kuala Lumpur (Malesia)</b> , Hydroshield	L = 12 km	IP (Perizia)
2003–2013	RFI, <b>Galleria ferroviaria Monte Olimpino 2</b> , Como – Ripristino	L = 7.2 km	IP



Biasca, Casa Cavalier Pellanda  
© 2024 F&P



## Edilizia e costruzioni industriali principali

2022–in corso	AET, <b>Impianti Fotovoltaici per pareti foniche</b> lungo autostrada N2 in Ticino	4 MW	IP
2022–in corso	<b>DT-DC AOS Sistemazione FFS Lugano</b> – Comparto Besso, Autosilo e Atrio interrati	45'000 mc	IP
	Pensiline coperture piazzali	3'412 mq	IP
2022–in corso	AET, <b>Funivia Motto Bartola - Finestra 4</b> , risanamento genio civile	970 mc	IP+ DLL
2019–in corso	Valbianca SA, <b>Centro nazionale Freestyle</b> , Airolo	900 mc	IP
2017–2018	USTRÀ, <b>Centro manutenzione Airolo</b> – Concetto generale risanamento, Airolo	36'500 mc	IP
2012–2019	Committente privato, <b>Appartamenti a misura d'anziano</b> , Monte Carasso	4'000 mc	IP
2010–2012	Committente privato, <b>Casa unifamiliare</b> , Monte Carasso	1'200 mc	IP
2008–2013	AlpTransit SA, <b>Edificio tecnico in Tirada</b> , Camorino	650 mc	IP
2005–2008	Comune di Monte Carasso, <b>Asilo comunale zona Convento</b> , Monte Carasso	1'500 mc	IP
2005	Studio F. Braga Architects SA, <b>5 abitazioni unifamiliari</b> , Bedano	3'000 mc	IP
2000–2007	Città di Lugano, <b>Centro culturale LAC Lugano Arte e Cultura</b> , Lugano	80'000 mc	IP
1994–1999	Comune di Airolo, <b>Autosilo e centro commerciale Motta</b> , Airolo	20'000 mc	IP
1993–1998	Comune di Bellinzona, <b>Pista di ghiaccio e piscina coperte</b> , Bellinzona	100'000 mc	IP
1993	FFS, <b>Centro manutenzione carrozze</b> , Chiasso	90'000 mc	IP
1990–1998	Swisscom SA, <b>Centro servizi SWISSCOM</b> , Bellinzona	125'000 mc	IP
1990–1993	Sgrussa SA, <b>Complesso industriale SGRUSSA</b> , Preonzo	50'000 mq	IP+ DLL
1990–1992	FORBO SA, <b>Capannoni industriali</b> , Giubiasco	25'000 mc	IP+ DLL
1990–1991	Funivie del San Gottardo SA, <b>Impianti di risalita Airolo-Pesciüm</b> , Airolo		IP+ DLL
1989–1991	Committente privato, <b>Centro commerciale e abitativo AI Nos</b> , Biasca	15'000 mc	IP+ DLL
1989–2004	IKEA SA, <b>Centro commerciale Lugano Sud</b> , Grancia	200'000 mc	IP
1988–1990	Ente Ospedaliero Cantonale, <b>Lavanderia industriale</b> , Biasca	30'000 mc	IP
1987–1989	Committente privato, <b>Stabile commerciale e abitativo</b> <b>Via Parallela</b> (odierna Posta), Biasca	20'000 mc	IP

1987–1988	FFS, <b>Centro Cargo domicilio</b> , Bioggio	30'000 mc	IP
1986–1991	Comune di Bellinzona, <b>Casa per anziani e Centro protezione civile</b> , Bellinzona	30'000 mc	IP
1985–1986	Jumbo-Markt AG, <b>Centro commerciale JUMBO</b> , Canobbio	110'000 mc	IP
1977–1981	Unione di Banche svizzere, <b>Centro UBS</b> , Chiasso	120'000 mc	IP
1975–1978	Comune di Biasca, <b>Casa per anziani</b> , Biasca	20'000 mc	IP



Piazzetta Maraini, sostituzione colonna  
© 2024 F&P



Airolo, Funivia Motto Bartola  
© 2024 AET



# Opere idrauliche e di premunizione principali

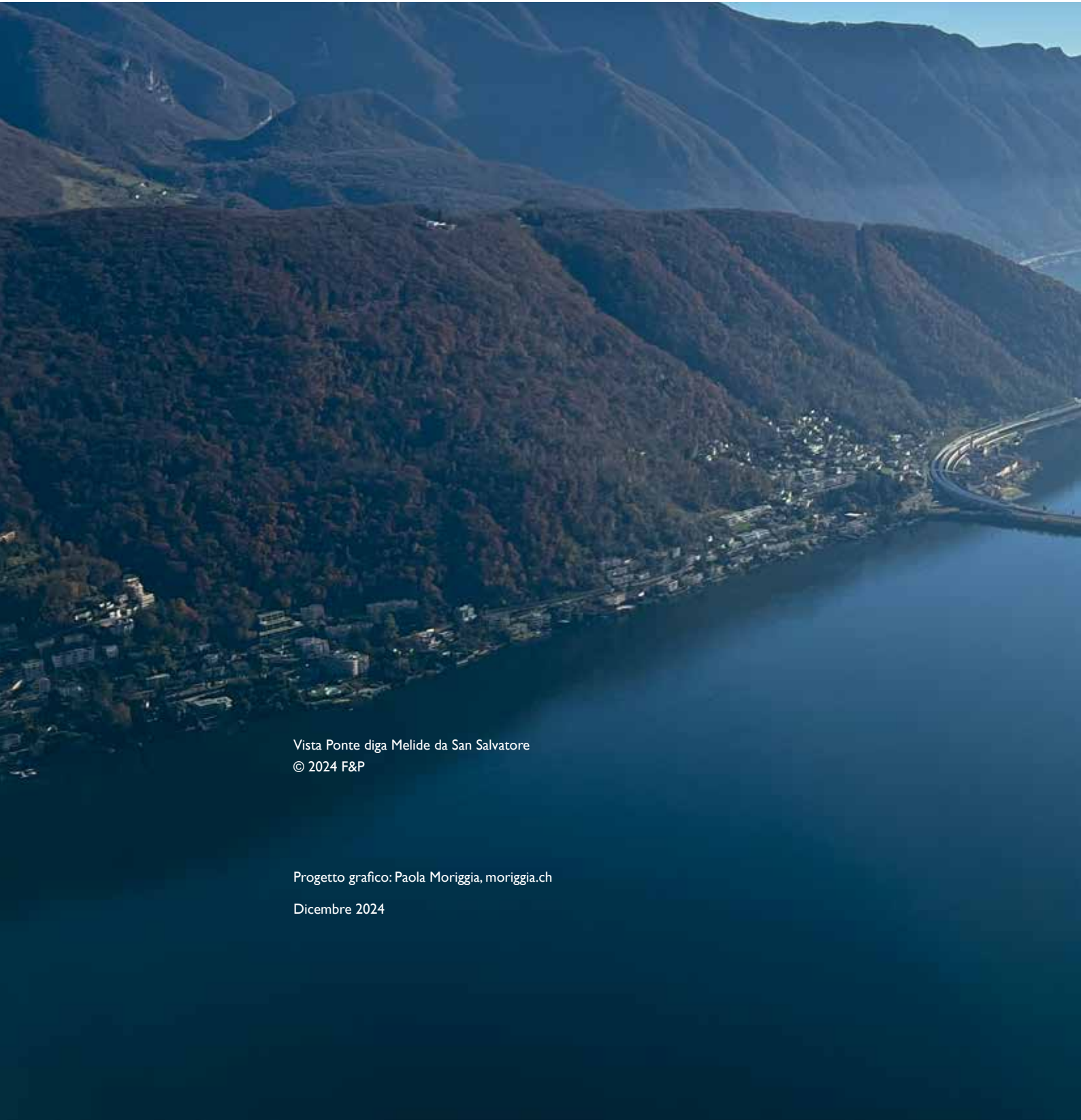
2023–in corso	USTR A, N2 PoLuMe Potenziamento Lugano Mendrisio, <b>Pericoli naturali e sistemazioni idrauliche</b>	BHU
2018–in corso	USTR A, N2 Secondo Tubo San Gottardo, <b>Sistemazione riali Dragone e Sasso Rosso</b> , Vallo di protezione Hotel Alpina	BHU
2013–in corso	USTR A, N2P Strada del Passo del San Gottardo, <b>Premunizioni contro i pericoli naturali</b>	BHU + DGL
2022–2023	USTR A, <b>Muro di contenimento Ova</b> al Fontanino a Bissone	IP
2022–2024	USTR A, <b>Galleria Piottino</b> , Manutenzione straordinaria paratie anti-alluvione	IP
2022–in corso	Comune di Biasca, <b>Protezione contro la caduta massi in Via Officina</b> , Biasca – Sorveglianza e coordinamento	IP
2021–2022	Comune di Lumino, <b>Ricostruzione vasca riale Valentra</b> , Lumino	IP + DLL
2019	Canton Uri, N2P Strada del passo del San Gottardo, <b>Premunizioni caduta massi zona Fieud</b> , Airolo	DLL
2018–2019	Comune di Biasca, <b>Sistemazione idraulico-naturalistica Roggia di Biasca</b> , Biasca	IP (perizia)
2017–2020	Comune di Lumino, <b>Sistemazione idraulica riali Val Grande, Bruga e Valentra</b> , Lumino	IP
2017–2020	Cantone Ticino, <b>Discarica di tipo B alla Buzza di Biasca</b> , Biasca/Malvaglia	IP
2014–2015	Comune di Claro, <b>Premunizioni caduta massi zona San Nazzaro e Crott – Ventivi</b> , Claro	IP
2014–2019	Consorzio ripari e premunizioni sopra Airolo, <b>Premunizioni valangarie alpe Pontino, Airolo</b> – Valutazione efficienza	IP
2012	Canton Uri, N2P Strada del passo del San Gottardo, <b>Premunizioni caduta massi zona Löita</b> , Airolo	IP + DLL
2010	Comune di Monte Carasso, <b>Premunizioni caduta massi zone Pedemonte e Gaggio</b> , Monte Carasso	IP
2010–2020	Comune di Biasca, <b>Sistemazione idraulica fiume Brenno al Ponte</b> , Biasca	IP + DLL
2010–in corso	ASTRA, <b>Premunizioni contro i pericoli naturali lungo la N2 Airolo-Beckenried e la N4 Flüelen-Küssnacht</b>	BHU
2008–2010	Comune di Biasca, <b>Premunizioni caduta massi via Officina Nord</b> , Biasca	IP
1994–2007	Comune di Biasca, <b>Sistemazione idraulica riale Vallone e vasca di contenimento</b> , Biasca	IP
1992–1995	Comune di Airolo, <b>Sistemazione idraulica Val Canaria e interventi urgenti</b> , Airolo	IP + DLL

1988–2007	Comune di Biasca, <b>Sistemazione idraulica riali Froda e Val Scüra e opere di contenimento</b> , Biasca	IP + DLL
1987–1988	Cantone Ticino, <b>Sistemazione idraulica riale Soia</b> , Dangio-Torre	IP + DLL
1987–1993	Cantone Ticino, <b>Studio sistemazione idraulica fiume Brenno</b>	IP (perizia)
1985–1991	Monteforno SA, <b>Discarica industriale fase B</b> , Bodio	IP + DLL
1984–2001	Comune di Airolo, <b>Discarica comunale Tecial</b> , Airolo	IP + DLL
1978–1980	Comune di Biasca, <b>Correzione Canale Dragone</b> , Biasca	IP + DLL



Passo del San Gottardo, opere di premunizione  
© 2024 F&P

**Sede principale:** Via Iragna 11, Casella Postale, CH-6710 Biasca  
**Succursali:** Via Motta 12, CH-6900 Lugano  
Via Lüina 65, CH-6780 Airolo  
Tel. +41 (0)91 873 09 00, [info@filippini-ing.ch](mailto:info@filippini-ing.ch), [www.filippini-ing.ch](http://www.filippini-ing.ch)

An aerial photograph of a valley. In the foreground, a large, calm body of water (a reservoir) is visible. A dam structure is partially visible on the right side of the water. The valley floor is covered with a dense forest of trees with autumn-colored foliage. A small town or village is situated along the edge of the water. In the background, there are large, rugged mountains under a clear blue sky.

Vista Ponte diga Melide da San Salvatore  
© 2024 F&P

Progetto grafico: Paola Moriggia, [moriggia.ch](http://moriggia.ch)  
Dicembre 2024